

КРАН ШАРОВОЙ

Полный проход | Разборный под приварку с рукояткой 11с67п СП.00(01).1

DN
10–200

PN
16–40



Назначение и область применения

Краны шаровые с концами под приварку предназначены для установки в качестве запорного устройства, перекрывающего потоки жидких и газообразных рабочих сред на трубопроводах в системах водо- и газоснабжения, на предприятиях теплоэнергетики, в химической, нефтеперерабатывающей, газовой и других отраслях промышленности.

Конструкция

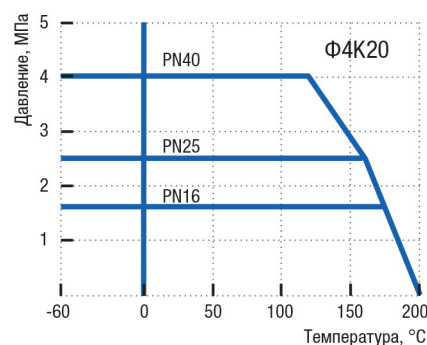
Кран шаровой разборный. Полный проход. Исполнение под приварку. Сварной корпус из углеродистой стали. Свободно плавающий шар уплотняется фторопластовыми седлами. Шпindel, с защитой от выталкивания, уплотняется фторопластовыми кольцами, зажатыми втулкой. Составные части корпуса уплотняются прокладками. Управление краном производится вручную поворотом рукоятки на 90° до упоров. Положение рукоятки является указателем открытия-закрытия крана. В открытом положении крана рукоятка расположена вдоль оси трубопровода. Положение крана при монтаже на трубопроводе – произвольное, с потоком рабочей среды в любом направлении.

Технические характеристики

Рабочее давление, не более	1,6 МПа; 2,5 МПа; 4,0 МПа
Температура рабочей среды	от –40°С до +200°С (У1), от –60°С до +200°С (ХЛ1)
Рабочая среда	вода, газ, нефтепродукты и другие нетоксичные и неагрессивные среды, нейтральные к материалам деталей крана
Класс герметичности	А ГОСТ 9544-2015
Климатическое исполнение	У1, ХЛ1 ГОСТ 15150-69
Температура окружающей среды	не ниже –40°С (У1), не ниже –60°С (ХЛ1)
Количество рабочих циклов	не менее 10 000
Полный срок службы	не менее 30 лет
Присоединение к трубопроводу	под приварку
Управление	рукоятка; по запросу краны могут быть изготовлены с редуктором или с фланцем для установки привода
Строительные длины	ГОСТ 28908-91, ГОСТ 3706-93 (ИСО5752)
Концы под приварку в соответствии с	ГОСТ 16037-80

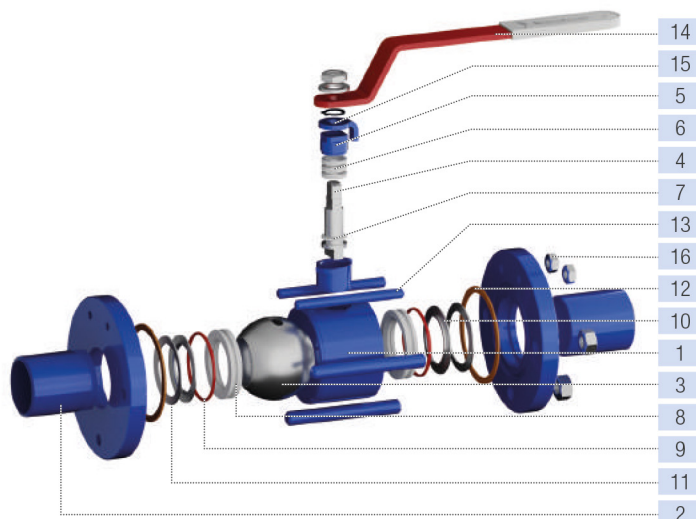
Возможно изготовление арматуры с учетом специальных требований заказчика, не противоречащих требованиям действующих стандартов.

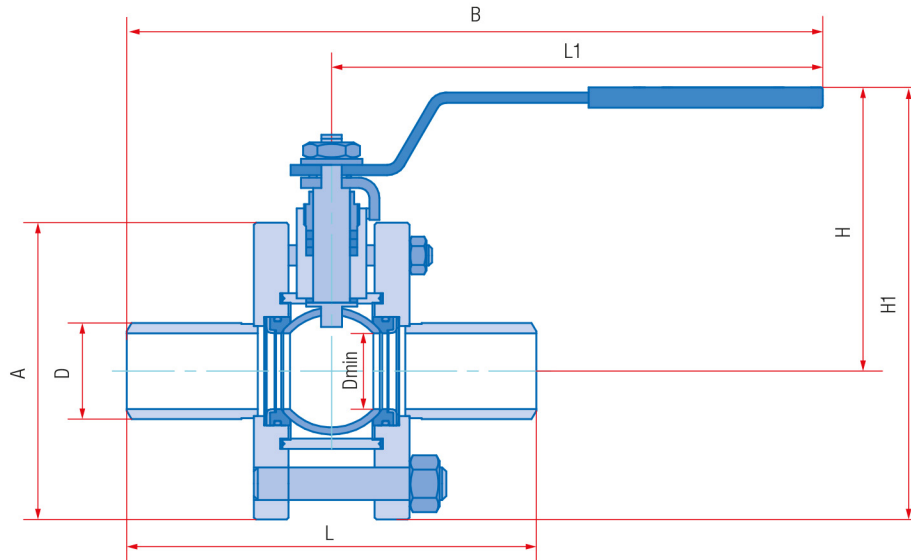
График Давление/Температура



Материалы основных деталей

	11с67п СП.00 (У1)	11с67п СП.01 (ХЛ1)
1 Корпус	Сталь 20	09Г2С
2 Патрубки под приварку	Сталь 20	09Г2С
3 Шар	08Х13 (АISI 409) 08Х18Н10 (АISI 304)	
4 Шпindel	20Х13	14Х17Н2
5 Втулка нажимная	Сталь 20	09Г2С
6 Уплотнение шпинделя	Фторопласт Ф4К20	
7 Кольцо	Фторопласт Ф4К20	
8 Седло	Фторопласт Ф4К20	
9 Кольцо уплотнительное	Бутадиен-нитрильный эластомер	
10 Кольцо опорное	Ст3 оцинкованная	
11 Пружина тарельчатая	60С2А оцинкованная	
12 Прокладка	Безасбестовый прокладочный материал	
13 Шпилька	Сталь 35	14Х17Н2
14 Рукоятка		Ст3
15 Упор		Ст3
16 Гайка	Сталь 35	14Х17Н2





Основные размеры и масса

Обозначение		PN16											
сталь 20 (У1)	сталь 09Г2С (ХЛ1)	DN	L, мм	D, мм	A, мм	L1, мм	B, мм	H, мм	H1, мм	Dmin, мм	Масса, кг	Kv, м ³ /ч	
11с67н СП.00.1.016.010	11с67н СП.01.1.016.010	10	130	17	90	155	220	121	166	11,4	2,0	18	
11с67н СП.00.1.016.015	11с67н СП.01.1.016.015	15	130	21,3	95	155	220	121	169	12,5	2,1	30	
11с67н СП.00.1.016.020	11с67н СП.01.1.016.020	20	150	26,8	105	155	230	124	176	17	2,7	55	
11с67н СП.00.1.016.025	11с67н СП.01.1.016.025	25	160	33,5	115	155	235	128	186	24	3,5	78	
11с67н СП.00.1.016.032	11с67н СП.01.1.016.032	32	180	42,3	135	247	337	150	218	30	5,0	132	
11с67н СП.00.1.016.040	11с67н СП.01.1.016.040	40	200	51	145	247	347	155	228	37	5,8	230	
11с67н СП.00.1.016.050	11с67н СП.01.1.016.050	50	230	60	160	247	362	147	227	48	7,1	295	
11с67н СП.00.1.016.065	11с67н СП.01.1.016.065	65	290	76	180	313	458	170	260	64	10,4	496	
11с67н СП.00.1.016.080	11с67н СП.01.1.016.080	80	310	89	195	313	468	178	276	75	12,5	758	
11с67н СП.00.1.016.100	11с67н СП.01.1.016.100	100	350	108	230	668	843	170	285	98	15,4	1163	
11с67н СП.00.1.016.125	11с67н СП.01.1.016.125	125	400	133	265	668	868	183	316	123	32,0	1845	
11с67н СП.00.1.016.150	11с67н СП.01.1.016.150	150	480	159	300	668	908	216	371	148	47,0	2657	
11с67н СП.00.1.016.200	11с67н СП.01.1.016.200	200	600	219	382	803	1103	273	468	195	91,9	5728	
		PN25											
11с67н СП.00.1.025.010	11с67н СП.01.1.025.010	10	130	17	90	155	220	121	166	11,4	2,0	18	
11с67н СП.00.1.025.015	11с67н СП.01.1.025.015	15	130	21,3	95	155	220	121	169	12,5	2,1	30	
11с67н СП.00.1.025.020	11с67н СП.01.1.025.020	20	150	26,8	105	155	230	124	176	17	2,7	55	
11с67н СП.00.1.025.025	11с67н СП.01.1.025.025	25	160	33,5	115	155	235	128	186	24	3,5	78	
11с67н СП.00.1.025.032	11с67н СП.01.1.025.032	32	180	42,3	135	247	337	150	218	30	5,0	132	
11с67н СП.00.1.025.040	11с67н СП.01.1.025.040	40	200	51	145	247	347	155	228	37	5,8	230	
11с67н СП.00.1.025.050	11с67н СП.01.1.025.050	50	230	60	160	247	362	147	227	48	7,1	295	
11с67н СП.00.1.025.065	11с67н СП.01.1.025.065	65	290	76	180	313	458	170	260	64	10,4	496	
11с67н СП.00.1.025.080	11с67н СП.01.1.025.080	80	310	89	195	313	468	178	276	75	12,5	758	
11с67н СП.00.1.025.100	11с67н СП.01.1.025.100	100	350	108	230	668	843	170	285	98	15,4	1163	
11с67н СП.00.1.025.125	11с67н СП.01.1.025.125	125	400	133	265	668	868	183	316	123	32,0	1845	
11с67н СП.00.1.025.150	11с67н СП.01.1.025.150	150	480	159	300	668	908	216	371	148	47,0	2657	
11с67н СП.00.1.025.200	11с67н СП.01.1.025.200	200	600	219	382	803	1103	273	468	195	91,9	5728	
		PN40											
11с67н СП.00.1.040.010	11с67н СП.01.1.040.010	10	130	17	90	155	220	121	166	11	2,2	18	
11с67н СП.00.1.040.015	11с67н СП.01.1.040.015	15	130	21,3	95	155	220	121	169	12,5	2,4	30	
11с67н СП.00.1.040.020	11с67н СП.01.1.040.020	20	150	26,8	105	247	322	139	191	17	3,6	55	
11с67н СП.00.1.040.025	11с67н СП.01.1.040.025	25	160	33,5	115	247	327	145	202	24	4,5	78	
11с67н СП.00.1.040.032	11с67н СП.01.1.040.032	32	180	42,3	135	247	337	151	219	30	5,8	132	
11с67н СП.00.1.040.040	11с67н СП.01.1.040.040	40	200	51	145	247	347	158	230	37	7,0	230	
11с67н СП.00.1.040.050	11с67н СП.01.1.040.050	50	230	60	160	247	362	147	227	48	9,6	295	
11с67н СП.00.1.040.065	11с67н СП.01.1.040.065	65	290	76	180	668	813	142	232	64	14,2	496	
11с67н СП.00.1.040.080	11с67н СП.01.1.040.080	80	310	93	195	668	823	151	249	75	17,5	758	
11с67н СП.00.1.040.100	11с67н СП.01.1.040.100	100	350	108	235	668	843	184	304	92	30,4	1163	
11с67н СП.00.1.040.125	11с67н СП.01.1.040.125	125	400	133	270	668	868	197	337	117	45,1	1845	
11с67н СП.00.1.040.150	11с67н СП.01.1.040.150	150	480	159	310	803	1043	235	393	139	67,0	2657	